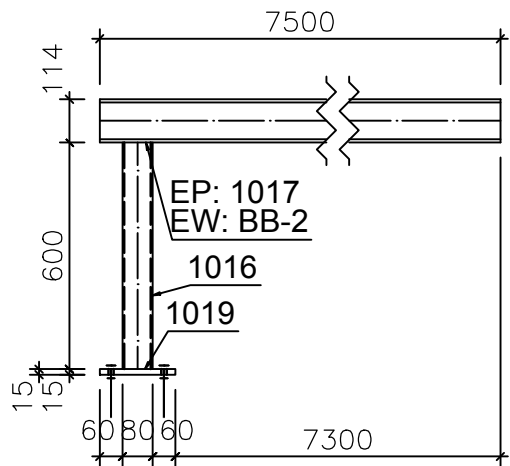
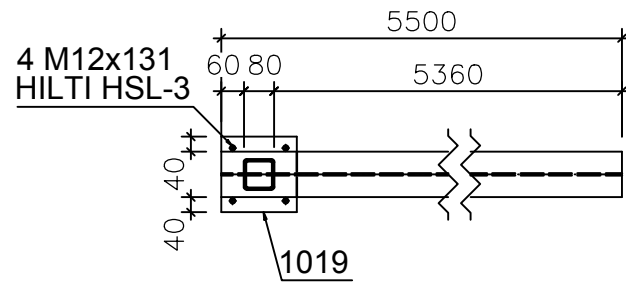


1 x BB-2
1:20 S235

B

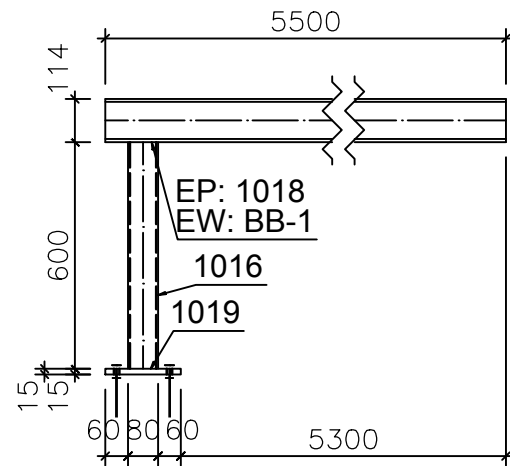


B



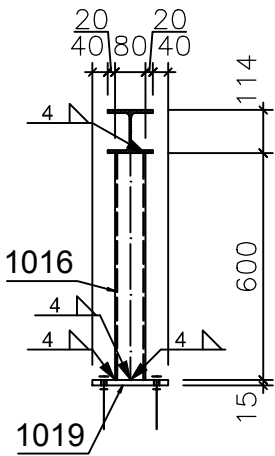
1 x BB-1
1:20 S235

A

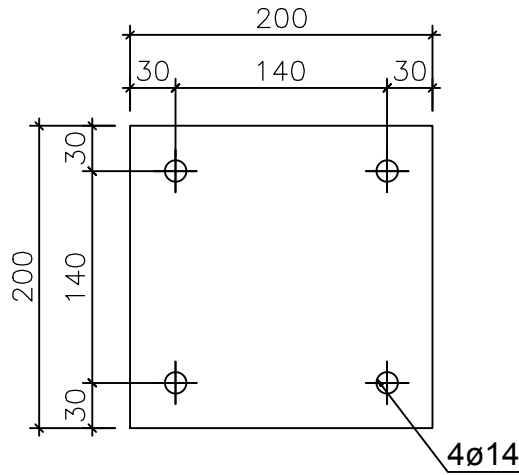


A

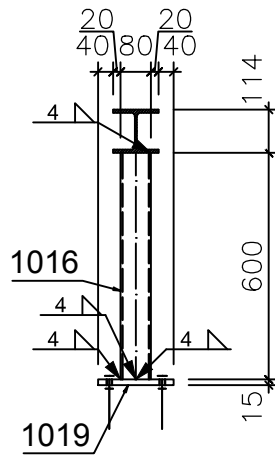
Przekrój B - B



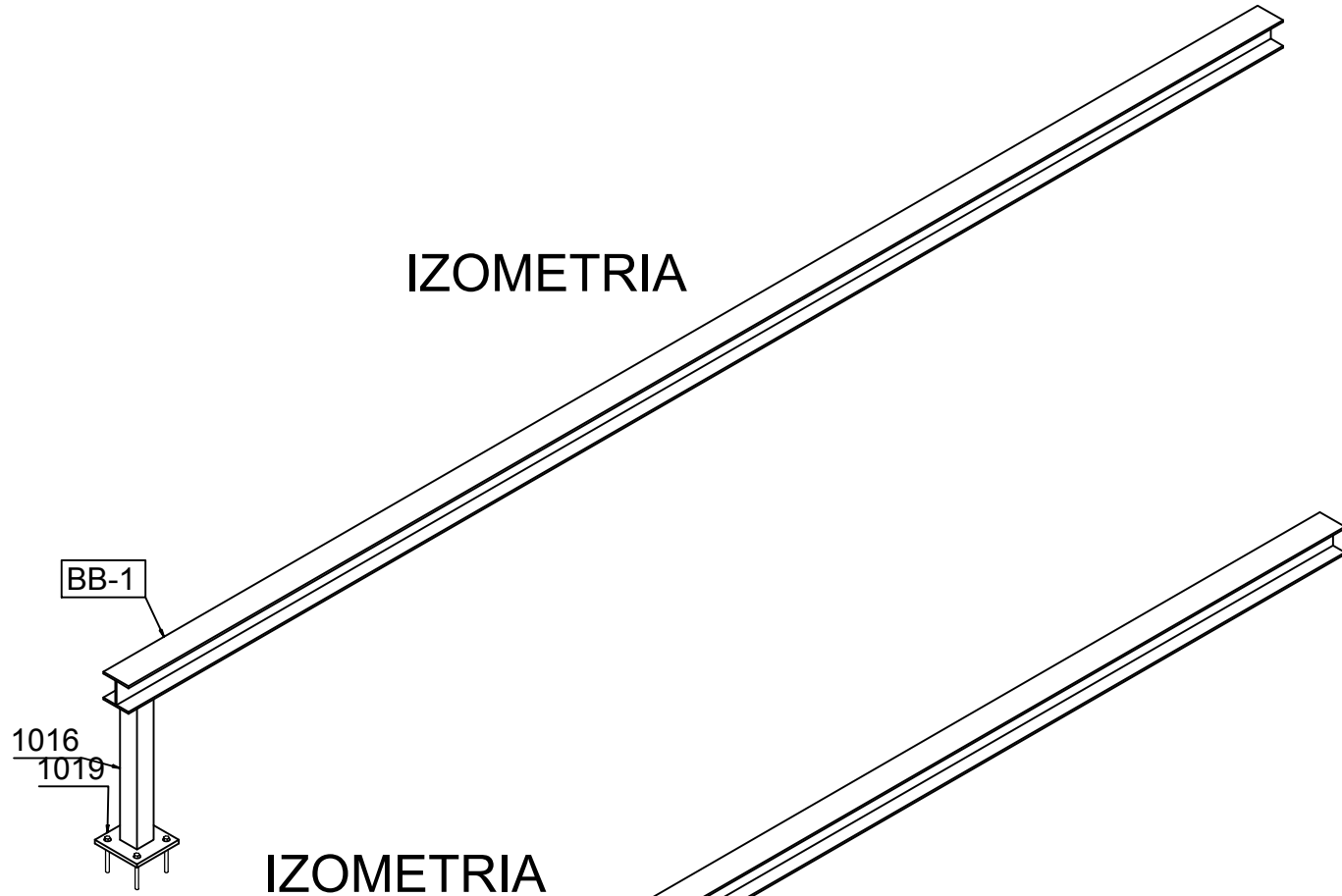
2x BL15x200x200 1019
1:5 S235



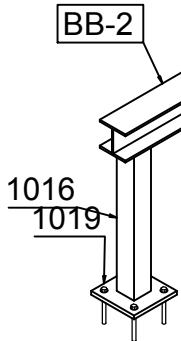
Przekrój A - A



IZOMETRIA



IZOMETRIA



- Uwaga:
- 1) Wymiary określone w dokumntacji należy przed wykoaniem konstrukcji potwierdzić pomiarami na budowie i dostosować do sporządzonych pomiarów
 - 2) Wolny koniec ramy obetonować w ścianie kolankowej, a blachę podstawy kotwić do ściany zewnętrznej

Pozycja	Nazwa	Ilość [szt.]	Długość [mm]	Materiał	Waga 1szt. [kg]	Waga całk. [kg]
BB-1	wykonać x	1				
1019	BL15x200x200	1	200	S235	4.71	4.71
1018	HEA120	1	5500	S235	109.45	109.45
1016	RHS80x5	1	600	S355	6.96	6.96
-	HILTI HSL-3 M12/25	4	131	8.8	0.13	0.5
Razem:		7				121.62
Spoiny 1.8%						2.19
Razem:						123.81
x 1						123.81
BB-2	wykonać x	1				
1019	BL15x200x200	1	200	S235	4.71	4.71
1017	HEA120	1	7500	S235	149.25	149.25
1016	RHS80x5	1	600	S355	6.96	6.96
-	HILTI HSL-3 M12/25	4	131	8.8	0.13	0.5
Razem:		7				161.42
Spoiny 1.8%						2.91
Razem:						164.33
x 1						164.33
Całość razem:						288.14

Uwaga:
1) Zestawienie podano dla 1 szt.
Wyprodukować:
- TYP I - 42 szt.
- TYP II - 17 szt.

PROJEKT ZAMIENNY TERMOMODERNIZACJI BUDYNKU MIEJSKIEGO OŚRODKA SPORTU I REKREACJI W RADOMIU PRZY UL. NARUTOWICZA 9 (DZ. NR 76/15 OBR. 90) - PROJEKT WZMOCNIENIA DACHU			
INWESTOR:		MIEJSKI OŚRODEK SPORTU I REKREACJI W RADOMIU SP. Z O.O. UL. NARUTOWICZA 9, 26-600 RADOM	
KONSTRUKCJA WSPORCZA PANELI TYP II I III			
Projektował:	MGR INŻ. PIOTR SZLEPER SLK/1727/PWOK/07		str. RYS. K-6
Sprawdził:	MGR INŻ. ARCH. ŁUKASZ SZLEPER UPR NR 69/DOS/07		Data 05.2017 1:20 1:10